



**ies**

Beyond Charging

# IES SYNERGY

CONCEPTEUR ET FABRICANT DE BORNES  
DE CHARGE RAPIDE ET CHARGEURS  
EMBARQUÉS INDUSTRIELS

**DOSSIER DE PRESSE**

Septembre 2020

# SOMMAIRE

<b>I - LA TRANSITION ÉNERGÉTIQUE AU CŒUR DES PROBLÉMATIQUES ENVIRONNEMENTALES</b>	<b>P.3</b>
<b>II - IES SYNERGY, UNE ENTREPRISE FRANÇAISE PIONNIÈRE DE L'ÉLECTROMOBILITÉ</b>	<b>P.4</b>
<b>1. IES SYNERGY, ACTEUR ENGAGÉ POUR LA TRANSITION ÉNERGÉTIQUE</b>	<b>P.4</b>
<b>2. UN RAYONNEMENT À L'INTERNATIONAL</b>	<b>P.6</b>
<b>3. UN FORT ENGAGEMENT RSE</b>	<b>P.7</b>
a. Employeur responsable	P.7
b. Politique d'achats responsables	P.7
c. Engagement pour le climat et l'environnement	P.7
d. Politique Qualité & Certifications produits	P.7
<b>4. UNE STRATÉGIE DE DÉVELOPPEMENT PENSÉE POUR RÉPONDRE AUX BESOINS DU MARCHÉ</b>	<b>P.8</b>
<b>III - UNE OFFRE COMPLÈTE POUR RÉPONDRE À LA RECHARGE EN VILLE</b>	<b>P.10</b>
<b>1. LES DIFFÉRENTS USAGES</b>	<b>P.10</b>
a. Véhicules légers	P.10
b. Véhicules de livraison	P.10
b. Bus électriques	P.10
<b>2. LA GAMME DE BORNES DE RECHARGE INTELLIGENTES PROPOSÉES PAR IES SYNERGY</b>	
<b>3. LES SERVICES ASSOCIÉS</b>	<b>P.11</b>
<b>4. LA CULTURE CLIENT</b>	<b>P.12</b>
<b>IV - IES SYNERGY INNOVE POUR PRÉPARER LE FUTUR</b>	<b>P.13</b>

# I - LA TRANSITION ÉNERGÉTIQUE AU CŒUR DES PROBLÉMATIQUES ENVIRONNEMENTALES

Face aux multiples signaux d'alarme, une modification structurelle des modes de vie, de production et de consommation de l'énergie est aujourd'hui nécessaire. Cette transition énergétique passe entre autres par l'utilisation de moyens de transports privés ou publics à faibles émissions de CO<sub>2</sub> grâce, notamment à l'électromobilité ou mobilité électrique.

Soucieux d'accompagner et d'encadrer cette transition, les gouvernements ont signé le Pacte vert pour l'Europe aussi appelé "Green Deal". Celui-ci vise notamment à développer le réseau de points de charge sur les territoires afin d'encourager les populations à se convertir massivement à la voiture électrique.

En mai dernier, suite à la pandémie de Covid-19 et au regain d'intérêt constaté en juin sur les commandes en France de véhicule électrique individuel, le gouvernement a souhaité accélérer la transition énergétique. L'objectif des **100 000 points de recharge installés sur le territoire français** à horizon 2022 a été revu et devra être atteint **d'ici 2021**. Un pas de géant au regard du nombre de bornes qui peine aujourd'hui à dépasser les 30 000 dans l'hexagone.



Jean-Michel Cornille, Président d'IES Synergy



« Face à toutes les autres alternatives, nous avons acquis la conviction que la mobilité électrique est un composant essentiel de la lutte contre le dérèglement climatique. C'est pour cela que depuis bientôt 30 ans, IES Synergy contribue de façon active à l'électrification des modes de transport dans 46 pays », explique **Jean-Michel Cornille**, Président d'IES Synergy. « Aujourd'hui, grâce aux plans gouvernementaux massifs et sans précédent qui ont vu le jour pour engager une reprise économique verte et durable, l'objectif des 100 000 bornes devient réalisable là où il semblait trop ambitieux auparavant. Cela permettra de faciliter l'adoption des véhicules électriques par le plus grand nombre, car l'un des enjeux majeurs réside dans la disponibilité de solutions de recharge, qu'elles soient privées, partagées ou publiques. Il est essentiel d'offrir des infrastructures de qualité, sécurisées et de nouvelles solutions de recharge économiques et performantes répondant aux besoins des utilisateurs finaux qu'ils soient des particuliers, des entreprises ou des professionnels de l'industrie. »

## 2 OBJECTIFS AMBITIEUX :

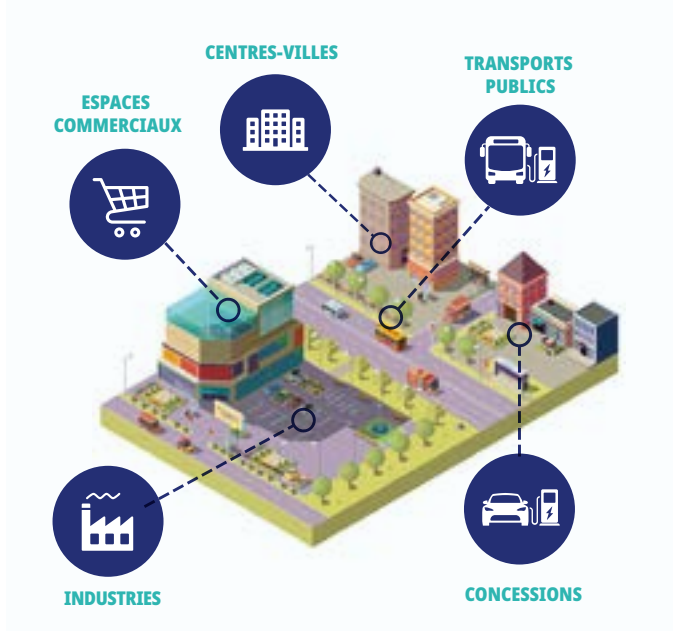
- 🔦 **PLAN DE RELANCE : 100 000 POINTS DE RECHARGE À L'HORIZON 2021**
- 🔦 **INFRASTRUCTURE : UNE DENSIFICATION DU MAILLAGE AU NIVEAU NATIONAL**

IES Synergy un acteur engagé pour relever ce défi.

# II - IES SYNERGY, UNE ENTREPRISE FRANÇAISE PIONNIÈRE DE L'ÉLECTROMOBILITÉ

## 1. IES SYNERGY, ACTEUR ENGAGÉ POUR LA TRANSITION ÉNERGÉTIQUE

Né en 1992 à Montpellier, IES Synergy est un acteur majeur de la mobilité verte, vecteur incontournable de la transition énergétique.



Depuis 28 ans l'entreprise conçoit et fabrique des solutions de charge embarquée et externe pour les voitures électriques, les bus et les véhicules industriels. Basée en France à Saint-Aunès (34) près de Montpellier, IES Synergy repose sur une équipe R&D importante. Avec pour ambition de fabriquer au plus près de ses clients, elle maîtrise toute la chaîne de développement technologique pour faire un chargeur, qu'il soit embarqué ou externe (borne de recharge).

L'innovation basée sur l'expertise technique et le désir d'apporter des solutions performantes ont permis à IES Synergy de s'imposer comme le partenaire de confiance auprès des plus grands constructeurs automobile. Au cœur des développements des nouveaux véhicules électriques depuis plus de 10 ans, la société a collaboré

sur des projets tels que la Renault Twizy en 2009, a fourni des solutions pour les 1<sup>ères</sup> lignes de production de véhicules électriques chez Renault, a assisté en 2012 au lancement de la i3 de BMW et a contribué à équiper toutes les concessions « i » de BMW avec sa borne de charge Keywatt® aux États-Unis. Grâce à ce savoir-faire reconnu, IES Synergy est devenu en 2014 le partenaire exclusif pour 4 saisons du Championnat Mondial de Formula-E.

En forte croissance ces 5 dernières années avec l'arrivée successive à son capital d'Eurazeo en 2013 puis du groupe industriel Nexans en 2018, l'entreprise française experte en électromobilité a vu son nombre de collaborateurs doubler. En 2019, IES Synergy a ensuite levé 10 millions d'euros auprès de Paris Fonds Vert. Via ce fond de capital croissance pour la transition écologique des grandes villes, Demeter, agit pour l'amélioration de la qualité des villes et apporte son soutien à IES Synergy, spécialiste de l'électromobilité.

### CHIFFRES CLÉS :

- ▶ **28 ANS** D'EXPÉRIENCE
- ▶ PRÉSENTE DANS **46 PAYS**
- ▶ **3 FILIALES** : EN ALLEMAGNE, EN AMÉRIQUE DU NORD ET EN CHINE
- ▶ **150 SALARIÉS** DONT **65** EN R&D
- ▶ **20 À 25 %** DU CA RÉINVESTI CHAQUE ANNÉE EN R&D
- ▶ **RÉPARTITION DU CA** : 35 % EN FRANCE, 65 % À L'ÉTRANGER
- ▶ **1 294 MILLIONS** DE TONNES DE CO<sub>2</sub> ÉVITÉES
- ▶ INSTALLATION DE **9 360 BORNES RAPIDES** ET **1 MILLION** DE CHARGEURS EMBARQUÉS

➔ Pionnier de l'électromobilité, IES Synergy entretient des relations privilégiées avec de grands acteurs de l'électromobilité depuis plus de 28 ans.

**PHASE 1**

**1992 - 2008**

Création du groupe - Focus chargeur embarqués industriels

**1992**

Création d'IES Synergy

**2004**

Gamme augmentée CHARIS+



**1994**

Lancement du 1<sup>er</sup> chargeur embarqué pour les chariots et nacelles élévatrices FENWICK

**PHASE 2**

**2009 - 2013**

Expansion vers le marché de l'automobile - Développement des chargeurs rapides

**2009**

- Début de la collaboration avec les constructeurs automobiles
- Certification Automotive Renault Tiers 1



**2012**

- Collaboration avec BMW pour le lancement de la i3
- Installation de 350 Wallbox 24 kW dans les concessions BMW



**2010**

- Fournisseur de solutions mobiles pour l'élaboration de nombreux véhicules du marché
- Lancement du chargeur de la Renault Twizy



**2013**

Acquisition par Eurazeo

**PHASE 3**

**2014 - 2020**

Accélération à l'international - Acteur majeur en infrastructures de recharge

**2015**

- Lancement module de puissance 50 kW
- Joint-venture avec WanMa en Chine

**2017**

- Lancement de la Wallbox G3 - 24 kW (mono standard, tri-standard) pour la charge à destination

**2019**

- Financement de Demeter à hauteur de 10 M €
- Lancement de la borne Keywatt® 50 kW bus et de la station 24 kW

**2016**

- Lancement de la 1<sup>ère</sup> station 65 kW à Paris pour les bus
- Vente de 1 000 Wallbox 24 kW en Chine

**2018**

- Nexans entre au capital d'IES Synergy
- 5 000<sup>ème</sup> chargeur externe livré

**2020**

- Lancement de la station 50 kW et station 100 kW pour les bus. Livraison des 1<sup>ères</sup> bornes à Keolis
- Déploiement de 200 points de charge rapide pour le projet du Grand Lyon





Wallbox 24 kW, idéale pour les flottes d'entreprise, parkings et concessions.

Chez IES Synergy, plus de 150 passionnés innovent, conçoivent et développent des solutions de charge françaises, performantes et robustes. Initialement dédiées au monde industriel, puis aux constructeurs automobiles et aujourd'hui destinées aux villes, ces solutions de charge accompagnent la transition énergétique en promouvant la mobilité électrique pour en accélérer l'adoption par les particuliers et les professionnels.



« Il est impératif aujourd'hui de décarboner les industries et les villes pour les rendre plus propres et plus intelligentes. Pour cela il faut repenser la ville de demain et tendre vers la mobilité électrique aussi bien pour les particuliers que les professionnels », insiste **Jean-Michel Cornille**. « Dans cette optique, IES Synergy a choisi de concentrer ses efforts de R&D sur le développement de bornes de recharge DC, dite rapide. Installées dans les espaces publics auprès des opérateurs, des collectivités ou des enseignes, ces bornes permettant de recharger n'importe quel véhicule en 1 heure apparaissent aujourd'hui comme la réponse la plus adaptée aux besoins de recharge hors domicile des véhicules électriques. »

## 2. UN RAYONNEMENT À L'INTERNATIONAL

Depuis 1992, cette pépite française, a su s'imposer sur le marché des solutions de charge pour véhicules électriques à travers le monde. **Présente dans 46 pays**, IES Synergy, PME française, a réussi un développement à l'international important. Grâce à sa capacité à innover et sa maîtrise des technologies de pointe de l'électromobilité, elle y réalise aujourd'hui **65 % de son chiffre d'affaires** en travaillant avec les plus grands noms du monde du véhicule industriel, de l'automobile mais aussi des métropoles.



**PRÉSENT DANS 46 PAYS**  
**65 % DU CA RÉALISÉ À L'ÉTRANGER**  
**3 FILIALES AUX ÉTATS-UNIS, EN EUROPE ET EN ASIE**

### 3. UN FORT ENGAGEMENT RSE



#### a. Employeur responsable

Convaincue que l'innovation naît des échanges et de la diversité, IES Synergy favorise le recrutement d'une équipe internationale ainsi que des personnes en situation de handicap. Dans le cadre de l'intégration de ces dernières, IES Synergy travaille également en collaboration avec des sociétés qui emploient des personnes en situation de handicap et prépare actuellement sa première participation aux DuoDay. À l'occasion de cette journée unique, en duo avec un professionnel volontaire, des personnes en situation de handicap découvriront le métier de leur binôme afin de dépasser les préjugés et créer de belles vocations.



#### b. Politique d'achats responsables

L'éthique étant au cœur des priorités d'IES Synergy, un code de conduite partagé avec tous les collaborateurs, les sous-traitants et les prestataires de services sert de référentiel pour une pratique des affaires respectueuse des droits de l'homme et de l'environnement. Par le biais d'audits, de questionnaires et de suivis d'indicateurs, IES Synergy vérifie régulièrement le respect de ces valeurs essentielles.



#### c. Engagement pour le climat et l'environnement

Concernée aussi par l'empreinte de ses activités, IES Synergy engage des actions concrètes pour réduire son impact industriel. En gérant par exemple ses déchets par la mise en place d'une politique optimisée avec l'aide d'acteurs locaux, en utilisant dans ses développements des charges actives permettant la réutilisation de l'énergie électrique vers le réseau ou en mettant à disposition de ses employés des véhicules électriques.



#### d. Politique Qualité & Certifications produits

Engagée dans une démarche Qualité avec certification depuis 1994, IES Synergy accorde une place fondamentale au management de la qualité qu'elle communique notamment à ses sous-traitants. Certifiée ISO 9001:2015, la société affirme depuis 2004 son efficacité et sa démarche d'amélioration continue notamment par son approche processus et risques, en prenant en compte l'ensemble des parties prenantes.

Habitée à travailler avec le monde automobile depuis bientôt 30 ans, IES Synergy a également développé une forte expertise en certification et procédés de fabrication. Elle propose ainsi des produits suivant un niveau de standard élevé permettant d'être maître de la conception à la production.

#### UNE NOUVELLE GÉNÉRATION D'INFRASTRUCTURES DE RECHARGE ?

Soucieuse de répondre aux dernières normes les plus exigeantes, IES Synergy fait actuellement partie du comité d'initiative réuni par les principaux acteurs de la mobilité électrique (l'AFIREV, la PFA, Vedecom et l'Avere-France). Son objectif étant de coordonner le déploiement d'une infrastructure de recharge pour véhicules électriques de nouvelle génération intégrant **LA NORME ISO 15118** avec à la clé une simplification de l'expérience utilisateur, une meilleure gestion de l'énergie et une meilleure garantie d'interopérabilité et de sécurité des systèmes.



Borne de recharge rapide Keywatt® 24 kW

#### 4. UNE STRATÉGIE DE DÉVELOPPEMENT PENSÉE POUR RÉPONDRE AUX BESOINS DU MARCHÉ

Depuis près de 30 ans, IES Synergy fait le pari du véhicule électrique au cœur des villes (voitures citadines, bus, petits camions pour les livraisons à domicile, manutention plateformes logistiques...) et les accompagne dans ce volet de transition énergétique.

À l'écoute du marché, IES Synergy constate aujourd'hui que 90 % de la recharge se fait à domicile pour les particuliers. Toutefois **50 % des habitants en zone urbaine ne disposent pas d'un parking privé** et rechargent donc leurs véhicules électriques au travail ou dans un lieu public. Dans ce dernier cas, 38 % des charges ne dépassent pas 1h, ce qui correspond généralement au temps passé dans les centres-villes et les espaces commerciaux. C'est ce que l'on appelle la recharge en temps masqué.

Parallèlement, le e-commerce et les achats en ligne étant toujours plus populaires, les services de livraison derniers kilomètres se multiplient. Soumis à des normes strictes pour limiter la pollution de l'air et sonore, les entreprises de livraison convertissent leurs flottes au gaz vert ou à l'électrique afin de contourner ces nouvelles réglementations.

Pour une optimisation de l'utilisation des véhicules électriques, ces derniers doivent pouvoir être rechargés rapidement pendant la journée ou dans la nuit.

Fort de ce constat, IES Synergy a choisi d'axer sa stratégie d'innovation sur le développement de bornes de charge DC, dite rapide et intelligente. Et propose aujourd'hui la Keywatt® 24 kW et la **toute nouvelle Keywatt® 50 kW**, ces bornes de recharge universelles permettant la charge complète de n'importe quel véhicule électrique (quel que soit le modèle) dans l'espace public en 30 minutes à 1 heure seulement.



« En renforçant le maillage territorial de point de charge urbain et péri-urbain, IES Synergy accompagne le passage à l'électrique des particuliers mais aussi des transports publics, des flottes d'entreprise et des professionnels de l'industrie », explique **Jean-Michel Cornille**. « L'électromobilité permettra également de rendre les centres-villes, où des bornes de charge seront disponibles, plus attractifs. »

- ▶ **À L'HORIZON 2030, LES 35 PLUS GRANDES VILLES DU MONDE VONT INTERDIRE LES VÉHICULES À ÉNERGIE FOSSILE**
- ▶ **IES SYNERGY, FOURNIT DES SOLUTIONS INNOVANTES POUR LA RECHARGE EN VILLE**



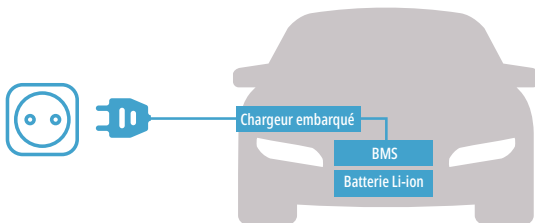
## LES DIFFÉRENTS TYPES DE CHARGE

Alors que du courant alternatif (AC) est injecté dans le réseau public, seul le courant continu (DC) est stockable dans une batterie.

### RECHARGE AC (avec chargeur embarqué)



6 à 8 heures



- Chargement à partir du chargeur embarqué.  
**Usage :** À domicile, sur le lieu de travail, pour les flottes d'entreprise.
- Ce type de recharge est dite lente car le courant AC distribué par la majorité des bornes publiques et les wallbox installées à domicile passe par le convertisseur situé dans la voiture qui le renvoie à la batterie en courant DC.  
La vitesse de recharge est contrainte par la capacité du convertisseur du véhicule et la puissance énergétique disponible.

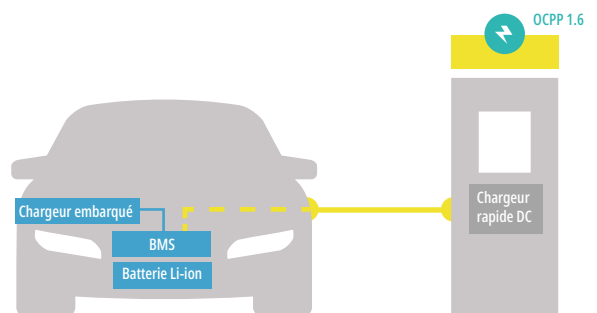
### RECHARGE RAPIDE DC (station de charge rapide)



30 à 60 min



10 à 20 min



- Chargement à partir d'un chargeur externe.  
**Usage :** À destination, pour les flottes d'entreprise, les bus en transit.
- Ce type de recharge est dite rapide car les bornes utilisées sont dotées d'un convertisseur leur permettant d'alimenter la batterie directement en courant DC et donc, de réduire drastiquement les temps de charge.

## LES TYPES DE RECHARGE :

- **CHARGE LENTE** À DOMICILE
- **CHARGE RAPIDE** EN VILLE
- **CHARGE RAPIDE** POUR LES BUS
- **CHARGE ULTRA RAPIDE** SUR AUTOROUTE

IES Synergy, spécialiste de l'électromobilité et concepteur aussi bien de chargeurs embarqués industriels que de bornes de recharge fait aujourd'hui le choix de concentrer ses efforts de R&D sur la recharge DC dite rapide car elle répond à un besoin grandissant de la population.

# III - UNE OFFRE COMPLÈTE POUR RÉPONDRE À LA RECHARGE EN VILLE

## 1. LES DIFFÉRENTS USAGES

Il existe de nombreuses formes de recharge adaptées à la technologie des villes et des habitudes des utilisateurs. IES Synergy a développé des solutions adaptées à ces différents usages.

### EXEMPLES DE RECHARGE EN VILLE

#### PARKING – CENTRES COMMERCIAUX ET ENSEIGNES

- ⊕ Recharge 150 km en 30 mn à 1 h
- + Bornes personnalisables, compacts, pilotées à distance et facile d'entretien

#### PARKING – CONCESSIONS

- ⊕ Recharge 80 % de la batterie en 1 h
- + Personnalisable aux couleurs de la ville ou de l'opérateur, compact et facile d'utilisation

#### PARKING – FLOTTE D'ENTREPRISE

- ⊕ Recharge 150 km minimum en 30 mn
- + Bornes idéales pour les flottes de véhicules commerciaux ou d'utilitaires



#### PARKING – PAYANT

- ⊕ Recharge 150 km en 30 mn à 1 h
- + Pilotage à distance et smart charging

#### DÉPÔT BUS ÉLECTRIQUES

- ⊕ Recharge 6 à 8 heures directement en dépôt
- + Encombrement minimum et variation de puissance en temps réel

#### STATIONNEMENT SUR VOIRIE

- ⊕ Recharge 150 km en 30 mn minimum
- + Bornes personnalisables, robustes avec option réservation

#### LIVRAISON EN VILLE DERNIERS KILOMÈTRES

- ⊕ Recharge 150 km minimum en 30 mn
- + Bornes adaptées pour les véhicules utilitaires sur plusieurs tournées

Matériel compatible



### a. Véhicules légers

L'entreprise offre des solutions de recharge simples et fonctionnelles pour les concessionnaires, mais aussi des solutions sophistiquées pour une utilisation dans l'espace public compatible avec tous les véhicules de marché.

Un modèle se développe en particulier : la recharge dite "à destination". L'utilisateur recharge son véhicule pendant qu'il vaque à d'autres occupations en ville (restaurant, courses, cinéma...). La charge en une heure à alors tout son sens.

### b. Véhicules de livraison

La livraison du dernier kilomètre par des véhicules électriques engendre des besoins en terme de recharge. Une charge rapide au dépôt en moins d'une heure permet d'assurer, à minima, 2 tournées à la journée.

### c. Bus électriques

Du côté des transports en commun, la recharge des bus électriques représente un nouvel enjeu. Afin de ne pas alourdir les bus avec des chargeurs embarqués, la recharge se fait le plus souvent en dépôt durant la nuit et repose sur des chargeurs externes. Les puissances délivrées sont alors de l'ordre de 50 kW, parfois couplées entre elles comme le propose IES Synergy, pour assurer une flexibilité de la charge pendant la nuit.

## 2. LA GAMME DE BORNES DE RECHARGE INTELLIGENTES PROPOSÉES PAR IES SYNERGY

À l'origine de la technologie de pointe conçue pour le développement des solutions de charge des premiers véhicules électriques, IES Synergy a mis son savoir-faire au service de la recharge pour développer des chargeurs embarqués performants et la technologie Keywatt®. Aujourd'hui cette borne est l'une des plus reconnues du marché, ses différents modèles s'adaptent aux besoins de chacun et permettent de charger aussi bien des véhicules légers et industriels que des bus électriques ou des camions, quel que soit leur type de charge.

	<b>KEYWATT® 24 WALLBOX</b>	<b>KEYWATT® 24 STATION</b>	<b>KEYWATT® 50 STATION</b>	<b>KEYWATT® 50 BUS</b>	<b>KEYWATT® 100 BUS</b>
<b>Temps de recharge</b>	1 heure	1 heure	30 minutes	4 à 6 heures	2 à 3 heures
<b>Concessions</b>	•••		•		
<b>Flottes d'entreprises</b>	•••				
<b>Centre commerciaux et enseignes</b>		•••	•••		
<b>Parking publique</b>	••	•••	•••		
<b>Voirie</b>		•••	•••		
<b>Dépôt de bus</b>				••	•••
<b>Atouts</b>	<ul style="list-style-type: none"> <li>• Compatible pour tous les véhicules électriques</li> <li>• Facile à installer en ville</li> <li>• Très économique</li> <li>• Electronique protégée, longue durée de vie</li> </ul>			<ul style="list-style-type: none"> <li>• Compacité pour installation facile en dépôt</li> <li>• Electronique protégée, longue durée de vie</li> <li>• Faible coût d'acquisition et maintenance minimum</li> <li>• Gestion intelligente et optimisation de la puissance</li> </ul>	

### 3. LES SERVICES ASSOCIÉS

IES Synergy a construit son offre autour de produits innovants en proposant des solutions compatibles avec un développement rapide et durable de la mobilité électrique. Mais la relation d'IES Synergy avec ses clients ne s'arrête pas là. L'entreprise française place la satisfaction de sa clientèle au cœur de sa stratégie et veille pour cela à la bonne installation, à la disponibilité et au fonctionnement sans faille de ses bornes sur le terrain.

### 4. LA CULTURE CLIENT

Soucieux de garantir la qualité de ses produits, IES Synergy a mis en place des outils performants afin d'intégrer rapidement les remarques de ses clients et ainsi intervenir dans les plus brefs délais sur les dysfonctionnements remontés.

### MISE EN SERVICE :

Étape cruciale après l'installation, la mise en service d'un chargeur garantit que toutes les prescriptions légales et administratives sont respectées. Les techniciens, régulièrement formés pour cela, ont une connaissance parfaite de toutes les informations techniques. Ils vérifient la conformité de l'installation en fonction des prescriptions d'IES Synergy et contrôlent les paramètres du chargeur grâce à un matériel de diagnostic spécifique à chaque modèle. Un temps est ensuite consacré à l'explication du fonctionnement et des réglages du chargeur au client final et à la diffusion de conseils sur l'entretien des bornes.

Parce que le taux d'utilisation d'un chargeur peut être élevé et sa disponibilité indispensable, les techniciens certifiés IES Synergy effectuent régulièrement un contrôle des organes de sécurité du chargeur afin de détecter toute anomalie de fonctionnement ou défaut d'usure (plus de 30 points de contrôles réalisés).

## POINTS FORTS DES SOLUTIONS D'IES SYNERGY



#### INTERFACE UTILISATEUR

Une interface multilingue intuitive et simple à utiliser.



#### PERSONNALISATION

Les produits et leur interface peuvent être personnalisés aux couleurs de l'opérateur ou de la ville.



#### SERVICES OPERATEUR

De nombreuses fonctionnalités permettent de maximiser le profit de l'opérateur (recharge intelligente, détection véhicule électrique, réservation, etc).



#### DOUBLE MODEM

La connexion 4G se fait via deux canaux. L'un dédié aux activités commerciales de l'opérateur, l'autre à la supervision technique et aux mises à jour logicielles sur IES Cloud.



#### SERVICE D'ASSISTANCE

Divers services sont couplés au service d'assistance afin d'assurer aux utilisateurs un fonctionnement optimal des bornes.



#### MAINTENANCE, GARANTIE ET AUTRES SERVICES COMPLÉMENTAIRES

Divers services sont couplés au service d'assistance afin d'assurer aux utilisateurs un fonctionnement optimal des bornes.



## IV - IES SYNERGY INNOVE POUR PRÉPARER LE FUTUR



Borne de recharge rapide - Wallbox Keywatt@ 24 kW avec charge simultanée

Pionnier en solutions de pointe de recharge pour véhicules électriques, l'innovation a toujours fait partie de l'ADN d'IES Synergy. Aujourd'hui, sur 150 salariés 65 sont des ingénieurs et techniciens au sein du service R&D. Pour soutenir l'innovation, ce sont chaque année 20 à 25 % du chiffre d'affaires qui y sont réinvestis.

### DONNÉES CLÉS :

- 55 BREVETS DÉTENUS
- 20 À 25 % DU CA RÉINVESTI
- 2 PROJETS PHARES : CHARGE RÉVERSIBLE (V2G) ET RECHARGE PAR INDUCTION

Premier à avoir maîtrisé la technologie de conversion de puissance, IES Synergy a utilisé son savoir-faire pour développer des bornes de recharge externe. Cette innovation de l'interne vers l'externe permet aujourd'hui à IES Synergy de détenir 55 brevets à l'international (de la conversion de puissance au

protocole d'échange). IES Synergy garantit des produits fiables et un service après-vente qualifié grâce à une logistique internationale et industrielle aux standards de l'automobile. De plus, l'entreprise contrôle totalement sa technologie développée en interne, de l'électrique au développement des logiciels en passant par l'électronique et la mécanique.

Loin de s'arrêter là, l'expert en électricité poursuit son développement de **programmes R&D innovants** :

- En partenariat avec Schneider Electric et le CEA, conception d'un chargeur domestique capable d'alimenter une voiture ou n'importe quel équipement dans la maison, ou encore d'envoyer du courant vers le réseau électrique. Cette « **smart-home** » est déjà en fonctionnement en France, à Grenoble.
- Dans le cadre d'une thèse avec l'aide de l'université de Montpellier, la charge wireless a pu être réalisée. Il s'agit d'une **recharge par induction** permettant de recharger tous types de véhicule électrique sans câble électrique.

[Pour plus d'information, rendez-vous sur :](#)

**IES-Synergy.com**

Contacts presse\_

**Emilie Deslandes**

edeslandes@midnigtpurple.fr  
+33 (0)6 71 24 17 01

**Camille Huzé**

chuze@midnightpurple.fr  
+33(0)1 53 20 49 03

**Midnight Purple**  
by *map* ADVERTISING